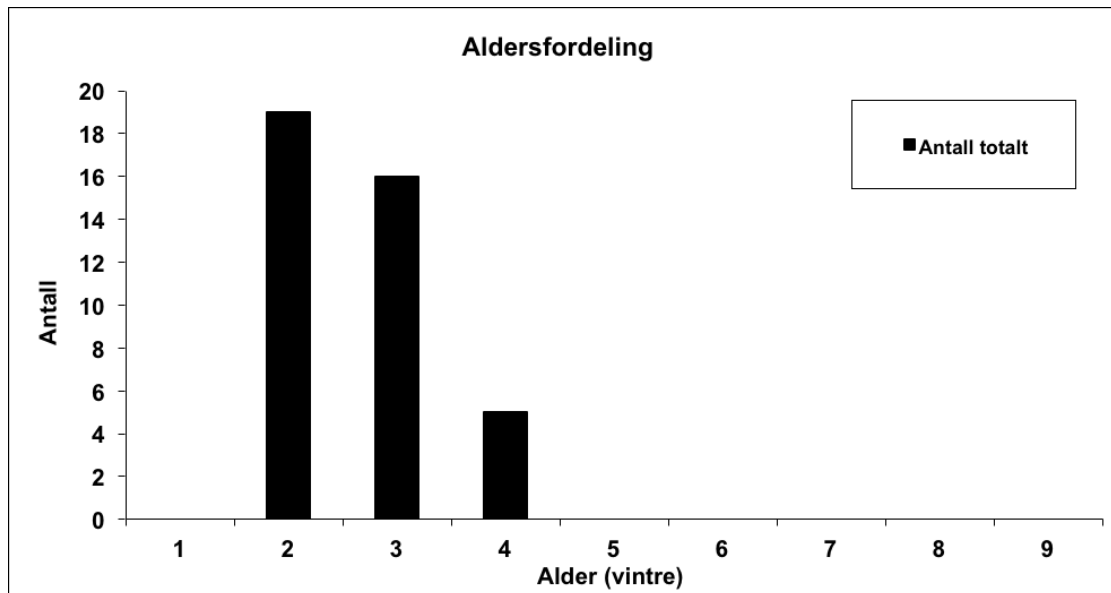
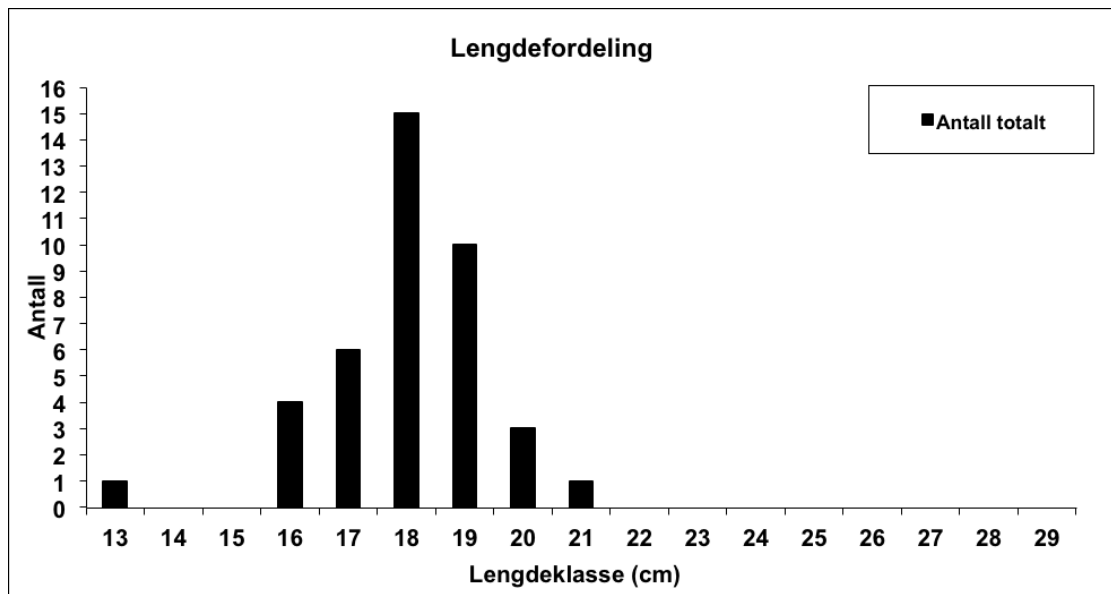
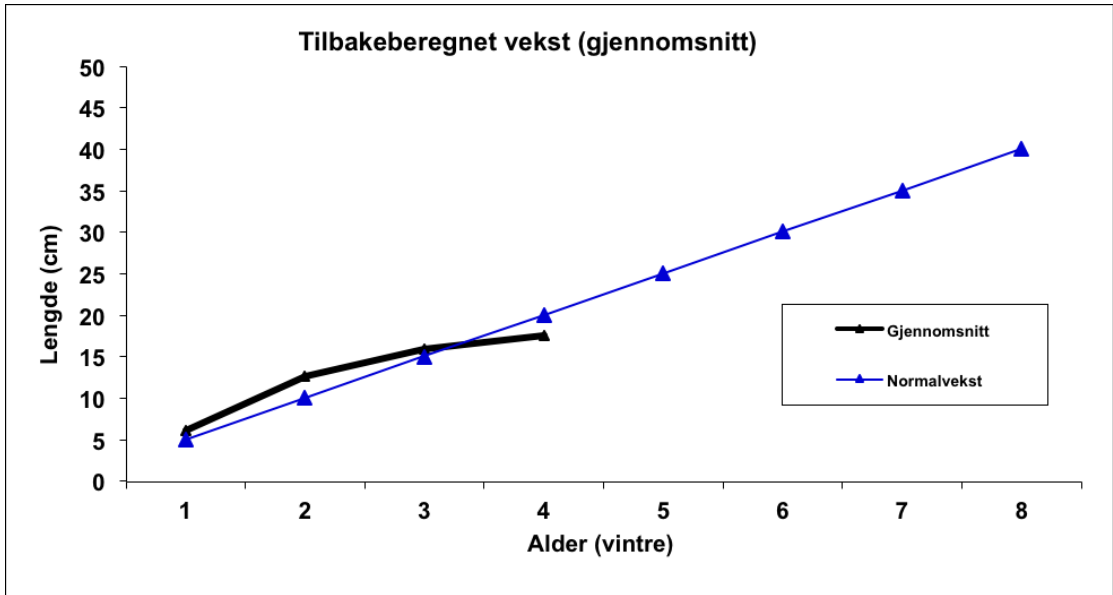
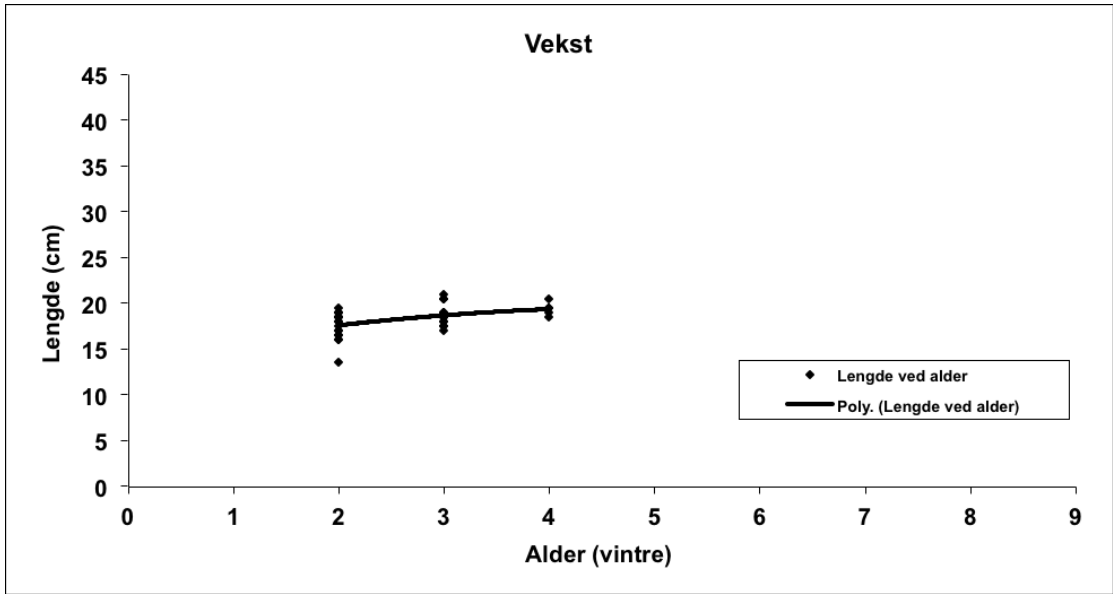


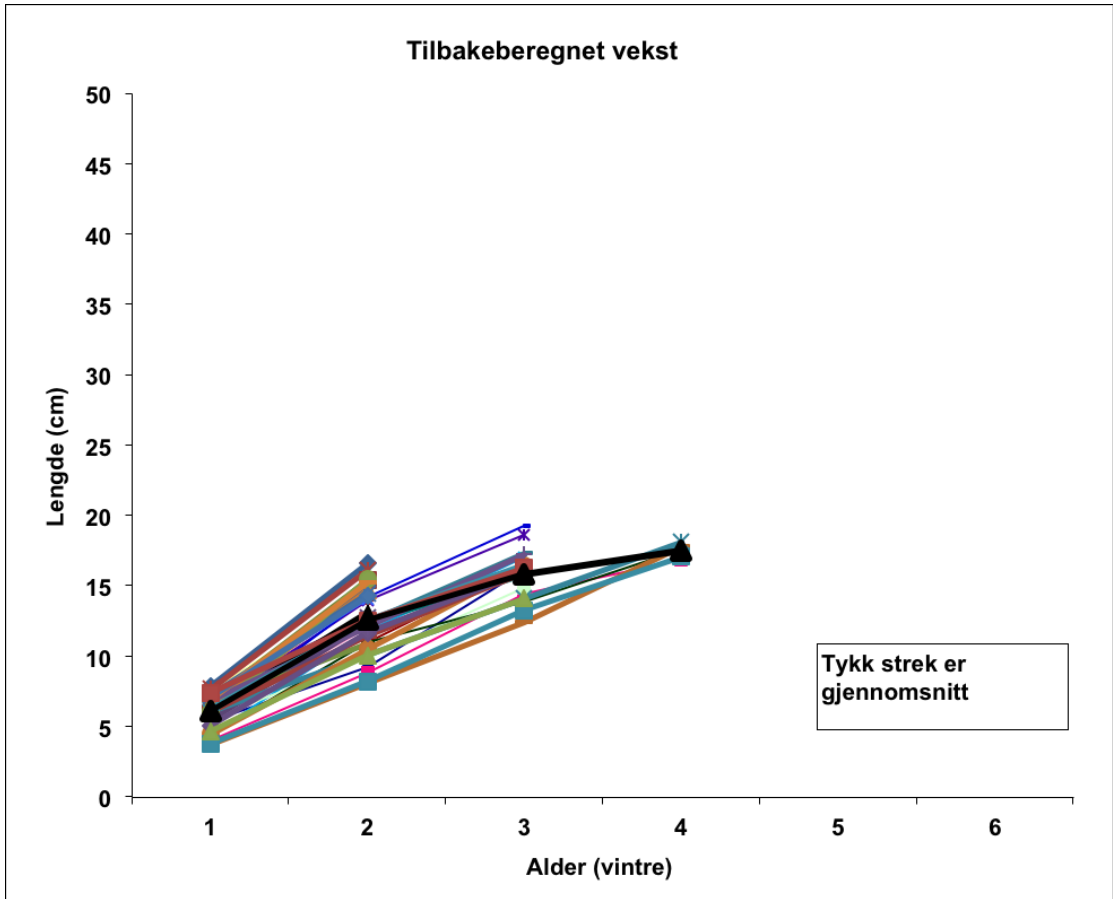
Tabell – ørret 01.09.13

Løpe- nr.	Lengde (cm)	Vekt (g)	Kondi- sjon	Kjønn (1=Hann)	Gyte- stadium	Kjøtt- farge	Alder (vintre)	Tilbakeberegnet lengde ved alder (vintre)							
								1	2	3	4	5	6	7	8
1	18,0	58	0,99	1	2	1	3	4,0	9,3	15,3					
2	22,9	102	0,85	2	2	1	4	6,4	11,0	17,4	21,1				
3	20,2	86	1,04	2	4	1	3	6,1	12,9	16,5					
4	19,5	73	0,98	2	2	1	3	4,4	12,6	17,6					
5	19,0	60	0,87	1	2	1	3	4,5	13,6	18,1					
6	19,0	65	0,95	2	2	1	3	6,0	11,2	16,4					
7	21,3	95	0,98	1	2	1	3	6,4	14,2	19,2					
8	19,0	62	0,90	2	2	1	2	6,3	15,8						
9	19,0	73	1,06	1	4	1	3	4,6	9,1	15,2					
10	18,2	57	0,95	2	2	1	2	7,6	15,2						
11	19,8	77	0,99	2	4	1	2	7,7	15,3						
12	20,6	89	1,02	1	4	1	2	7,6	16,0						
13	19,5	70	0,94	2	2	1	3	6,7	13,4	17,7					
14	18,3	57	0,93	1	2	1	2	7,6	15,3						
15	18,2	63	1,05	2	3	1	2	6,3	12,6						
16	23,0	116	0,95	2	4	1	3	7,5	13,1	21,1					
17	23,0	109	0,90	1	2	1	3	8,5	17,0	21,3					
18	21,8	101	0,97	2	4	1	3	7,0	17,1	19,5					
19	20,5	87	1,01	2	4	1	3	4,5	13,4	18,7					
20	19,7	75	0,98	2	4	1	3	6,3	14,1	18,3					
21	19,0	73	1,06	2	4	1	3	7,5	13,6	17,0					
22	19,7	69	0,90	2	2	1	2	7,4	15,4						
23	18,4	64	1,03	2	4	1	3	4,4	11,0	16,2					
24	18,6	59	0,92	2	2	1	2	6,9	14,5						
25	18,8	60	0,90	1	4	1	3	6,8	14,3	17,3					
26	18,2	62	1,03	1	2	1	2	6,9	12,6						
27	20,6	86	0,98	1	4	1	2	8,0	17,3						
28	20,5	86	1,00	2	4	1	3	5,3	9,1	15,9					
29	19,0	73	1,06	2	2	1	2	5,0	13,2						
30	20,2	77	0,93	1	2	1	3	5,2	13,7	17,6					
31	18,8	65	0,98	2	4	1	2	5,6	14,4						
32	20,0	80	1,00	1	4	1	3	7,7	13,8	18,5					
33	21,0	91	0,98	1	4	1	3	5,3	13,1	17,5					
34	22,5	103	0,90	1	2	1	3	6,9	15,6	20,8					
35	21,5	84	0,85	1	2	1	3	7,2	16,7	19,9					
36	19,7	74	0,97	2	2	1	3	6,9	14,6	18,0					
37	20,4	80	0,94	2	2	1	3	7,5	15,6	19,0					
	Snitt (g)	77	0,97		Gjennomsnitt			6,4	13,8	18,0	21,1				
	Totalt (g)	2861			Normalvekst			5,0	10,0	15,0	20,0	25,0	30,0	35,0	40,0

Sørsneisa, Lier kommune 31.05.2013 – Ørret







Tabell - ørret 31.05.13

Løpe- nr.	Lengde (cm)	Vekt (g)	Kondi- sjon	Kjønn (1=Hann)	Gyte- stadium	Kjøtt- farge	Alder (vintre)	Tilbakeberegnet lengde ved alder (vintre)							
								1	2	3	4	5	6	7	8
1	18,5						3	5,4	9,3	16,2					
2	18,5						4	4,0	8,8	14,5	16,9				
3	18,5						3	6,4	12,1	16,4					
4	18,5						3	4,4	11,8	17,0					
5	20,5						3	6,5	14,0	18,6					
6	18,5						3	6,2	11,0	16,4					
7	17,0						3	6,1	12,2	15,6					
8	21,0						3	5,9	14,3	19,3					
9	16,0						2	7,2	12,0						
10	18,5						2	7,4	14,1						
11	18,0						3	5,6	9,9	14,9					
12	16,5						2	7,4	14,9						
13	19,0						2	7,0	14,1						
14	20,5						4	4,4	11,0	13,9	17,6				
15	17,0						2	5,7	12,0						
16	18,5						2	6,9	15,4						
17	16,5						2	5,5	12,4						
18	19,0						3	6,6	12,4	17,3					
19	19,5						4	3,8	8,1	12,5	17,9				
20	19,0						2	7,9	16,6						
21	18,0						2	6,0	15,4						
22	13,5						2	6,8	11,0						
23	16,0						2	7,2	12,8						
24	19,5						4	6,1	10,1	14,1	18,2				
25	18,0						3	4,5	10,5	16,5					
26	18,5						2	6,2	15,1						
27	19,0						3	6,1	11,4	16,0					
28	17,5						3	5,1	11,7	16,0					
29	19,0						4	3,8	8,2	13,3	17,1				
30	17,0						2	6,2	13,1						
31	18,0						2	6,5	14,7						
32	19,5						2	7,2	14,4						
33	19,0						2	7,7	16,2						
34	18,5						2	6,0	15,5						
35	19,0						3	6,9	12,1	17,3					
36	20,5						3	6,3	12,6	16,6					
37	18,5						2	7,0	15,3						
38	17,5						2	7,2	14,3						
39	18,5						3	7,4	12,6	16,3					
40	17,5						3	4,7	10,1	14,1					
	Snitt (g)						Gjennomsnitt	6,1	12,6	15,9	17,5				
	Totalt (g)						Normalvekst	5,0	10,0	15,0	20,0	25,0	30,0	35,0	40,0